

Шагающий вездеход

(амфибия)

Для труднодоступных и
непроходимых мест

Боль потребителя

- Трудно перемещаться
- Проблема дорог (нехватка парковочных мест)
- Космическая отрасль
- Факты, цифры статистики
- Вся Россия нуждается в новых технологиях
- Отсутствие доступных и эффективных вездеходов

Решение

- Создание опытного масштабного образца 1:7
- шагающий транспорт.
- простота использования
- Доступные материалы

РЫНОК

- Исследователи, туристы
- Цена 1 вездехода – 6 млн.р.
- Кол-во потенциальных потребителей – 40 млн.
- География:
 - Труднодоступные места
 - космос
- Рынок растет в связи с освоением новых территорий

Аналоги и конкуренты

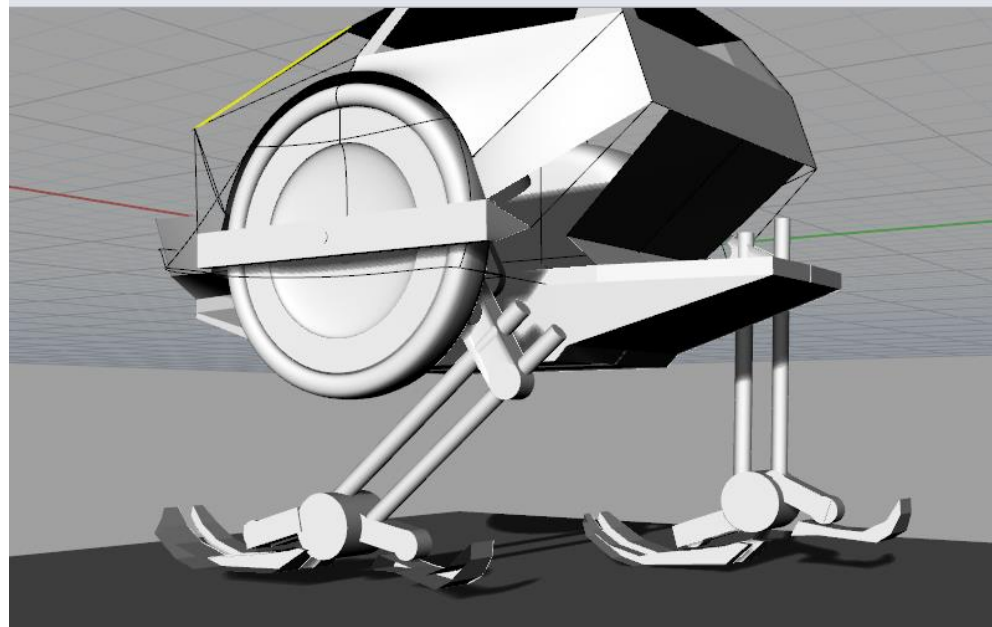
- Аналоги:
 - В космосе – марсоход
 - Шагающий экскаватор
 - Для исследователей – нет аналогов
- Особенности конкурентов – узко специализированная техника. Непригодна для решаемой проблемы
- Инвестиции – миллиарды долларов
- Нерешенные проблемы
 - Перемещение большого объекта
 - Перемещение в непроходимых местах

Уникальность продукта

- Максимальная проходимость
- Опорно-Шаговый механизм
- Стабильная безопасная конструкция
- Амфибия

Как это работает и выглядит

- На старте



- Удалось сделать – вот
- В серию пойдет максимально приближенный к эскизу прорект

Инвестиционная привлекательность экономика продукта

Расчет себестоимости

| | Единица | Серия |
|--------------------------------|------------|--------------|
| Компоненты | 1 млн.р. | 50 шт/ в год |
| Промышленный дизайн | | 40 тыс.р. |
| Программно-аппаратный комплекс | 200 тыс.р. | 30 млн. |

План инвестиций

| | 0 | 1 | 2 | 3 |
|--------------------------|--------|--------|--------|--------|
| Прогноз продаж, Единицы | 2 | 30 | 50 | 100 |
| Производственные затраты | 40 млн | 50 млн | 60 млн | 80 млн |
| Коммерческие затраты | | | | |
| Инвестиции | | | | |

Команда проекта

- Фотографии
- Роли в команде
- Контакты лидера проекта
- Ссылка на сайт/страницу с видеодемонстрацией

финал

- Небольшая серия действующих моделей
- Пространство
- Оборудование

- Контакты vlad-evdakov@mail.ru